

発行者 老人福祉センター横浜市緑ほのぼの荘

<https://kyosaikai.jp/honobono-news/>
〒226-0025 横浜市緑区十日市場町 825-1

電話 045-985-6323

第140号 令和6年9月

指定管理者



社会福祉法人 神奈川県匡済会

for next 100 years
次の100年に向けて

敬老の日 イベント

令和6年9月14日 土曜日 10時～11時30分

会場 緑ほのぼの荘 3階大広間 観覧無料 先着30名

対象 市内在住の方 靴下を着用してください

10時00分～10時25分 オカリナ演奏

アンダンテサークル

10時30分～10時55分 朗読

朗読同好会 かぐや朗読会

11時00分～11時30分 日本舞踊・新舞踊 麻華流二代目家元 麻華 慧人

カラオケは午後の部からの開催となります。

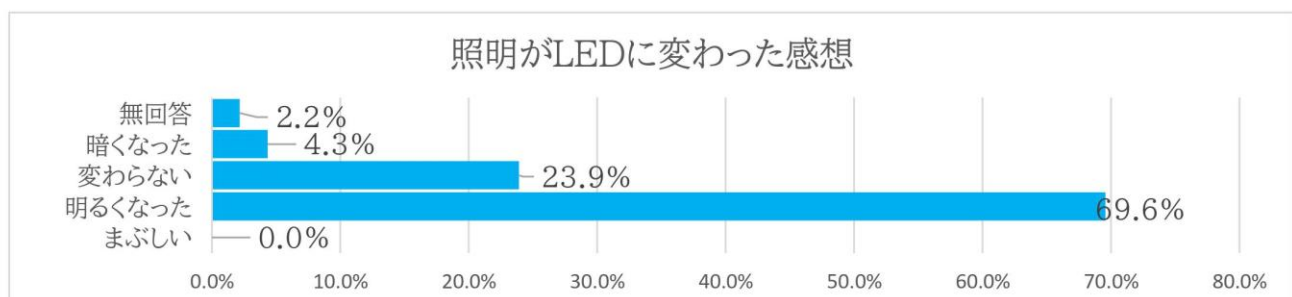
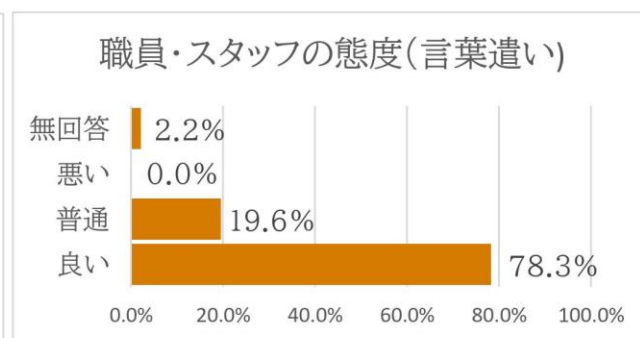
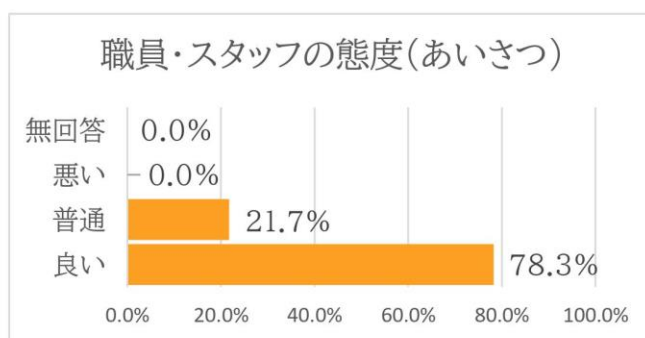
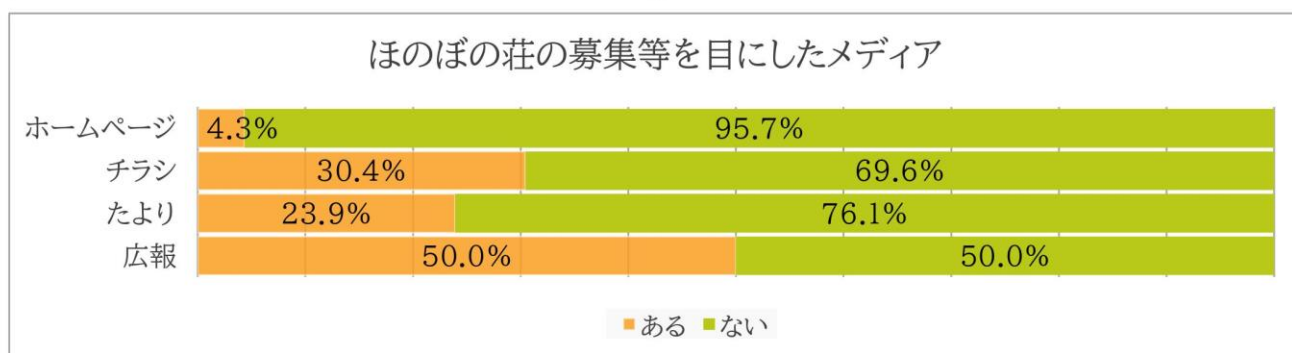
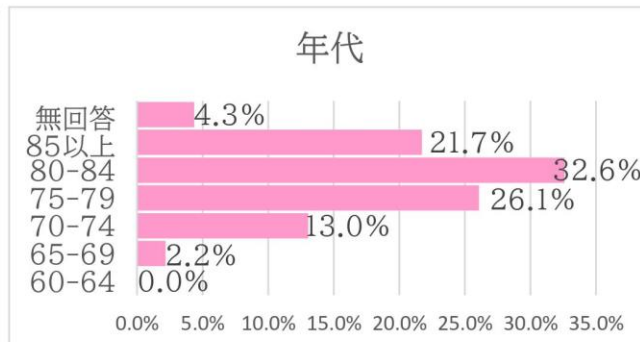
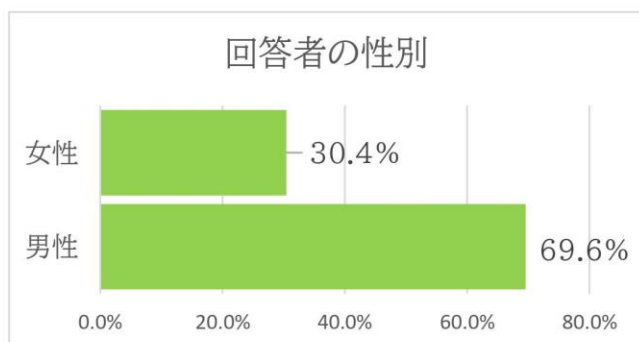
令和6年度後期 趣味の教室

- 対象 市内在住の60歳以上で初心者の方
一度受講した教室はお申込できません ※書道を除く
- 申込期間 9月3日(火曜日)から9月15日(日曜日)
午前9時15分から午後4時30分まで
- 申込条件 お申込みができるのは、1人1教室のみ
- 申込方法 直接ご本人様が緑ほのぼの荘へ来館してお申込みください
- 必要なもの (1) 無地の63円官製はがき1枚
(2) 氏名・住所・生年月日の本人確認出来るもの(免許証・保険証など)

詳細は、ホームページまたは別紙「令和6年度後期趣味の教室」一覧表をご覧ください。

令和5年度個人利用者アンケート結果表

調査年月:令和6年3月 調査数:46票 調査方法:調査期間中の利用した方に配布し提出されたもの

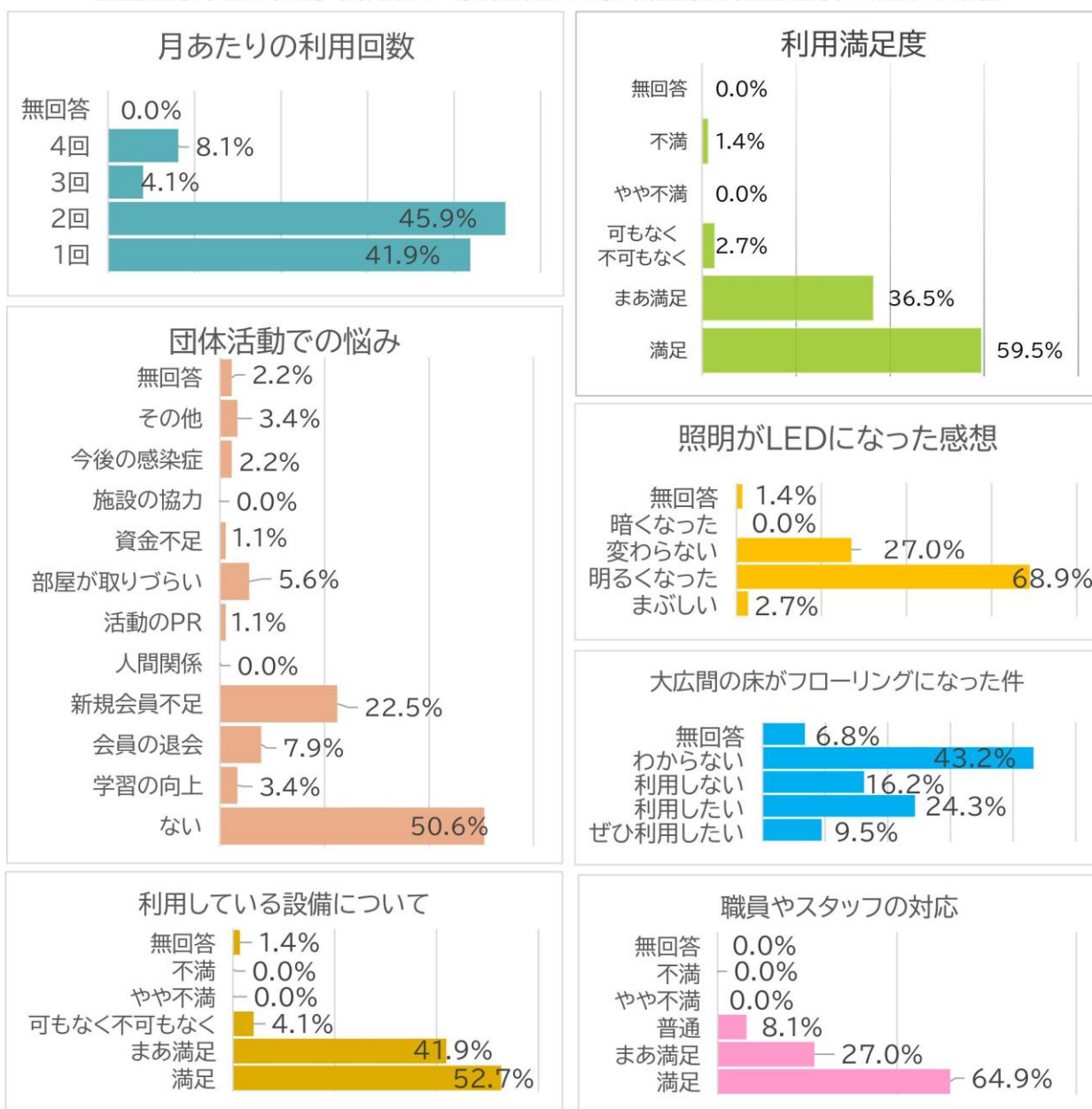


●ご意見・感想

- ・以前より利用回数が減ったが毎回楽しく過ごしています(複数)
- ・とても過ごしやすかったのでこのまま頑張ってください(複数)
- ・みんなきれいで目がかすむので不満
- ・大会の実施等について快く対応してもらっているので感謝!
- ・囲碁の若い年齢層が少ない
- ・人への対応が優しいので快適に1日を過ごせます、日々ありがとうございます
- ・特にありません(複数)
- ・カラオケを以前のように毎日行ってほしい(複数)
- ・楽しい、ありがとう(複数)
- ・ストレッチなど軽い体操の講座を増やしてほしい

令和5年度団体利用者アンケート結果表

調査期間: 令和6年3月 回答数: 74票、配布数78票 調査方法: 調査期間中に利用した団体



●ご意見・ご感想

- ・水を使う団体については、優先的に水場のある部屋にできませんか(複数)
- ・部屋の予約を取るのが困難
- ・部屋の利用時間より前に利用団体がない場合は、少し早く部屋に入れてほしい
- ・いつも気持ちよく利用させてもらっています(複数)
- ・現在の利用者にアンケートを取っていただき、教室の種類を増やしてほしい
- ・新しい講座が欲しい ・募集チラシが見づらい(字が細かい)
- ・もう少し歌(の講座)がほしい
- ・趣味の教室を過去に受講しても再度受講できるようにしてほしい(すぐでなくても)
- ・趣味の教室に漏れた人は、次期は優先して当選にしてほしい
- ・部屋が明るく静かですうれしいです ・スタッフがとても親切に対応してくれる(複数)
- ・月2回分まとめて予約ができないでしょうか
- ・3階のトイレをスリッパに履き替えずに利用できるようにならないでしょうか
- ・希望の部屋がとれないことがある ・駐車場が入りにくい
- ・部屋の予約を朝に抽選にしてはどうか ・照明がLEDになったことにあまり気づきませんでした
- ・2階にも水飲み場があるとうれしい ・機能回復訓練室の終了時間を11時45分または12時にしてほしい

ご意見・ご感想の回答は次号以降でお答えいたします。ご協力ありがとうございました。

休館日のお知らせ

9月16日 月曜・祝日

緑ほのぼの荘は、毎月第3月曜日がお休みです。来館される際は、ご注意ください。

健康相談のお知らせ

9月27日 金曜日

午後2時30分から午後3時 先着3名(予約制)
予約受付は当日午前9時15分から午後1時30分頃

- ☞ この健康相談では処置・治療はいたしませんのでご了承ください
- ☞ ご相談の内容によっては、受付人数を増減する場合がございます
- ☞ 相談を希望される方で午後のカラオケを利用される場合は、歌う順番がずれる場合がございます

カラオケ やっています

毎週火・金・土曜日

午前の部:9時15分～ 午後の部:1時5分～ 各30曲

老人福祉センター横浜市緑ほのぼの荘利用案内

利用時間	午前9時から午後5時(受付は午後4時45分まで)
ご利用対象	市内在住の60歳以上の方 または、市内在住の方の60歳以上の父母・祖父母
利用料	無料
交通	JR横浜線十日市場駅徒歩5分 (緑図書館の2階)
電話	045-985-6323
所在地	緑区十日市場町825-1



ホームページからもご覧いただけます

インターネットから、講座・イベントのお知らせ、開催した講座の様子、毎月発行の「緑ほのぼの荘だより」がご覧いただけます。

アドレスは、<https://kyosaikai.jp/honobono-news/>

または、 で検索



読み取りコード