



発行者 老人福祉センター横浜市緑ほのぼの荘  
所在地 横浜市緑区十日市場町825-1  
電話 985-6323  
指定管理者 社会福祉法人 神奈川県匡済会

## 防災用品 今すぐ見直してみよう！

4月14日(木)夜半から熊本県をはじめとした九州地方で地震が続いており、被災されたみなさまには、謹んでお見舞い申し上げます。義援金や支援物資の提供などで支援された方もいらっしゃると思いますが、私たちが身近にできることがもうひとつあります。それは、いまずぐ家の中の防災用品を見直してみることです。

### 1 入れ物を探してみましょう

家の中に使っていないリュックサックやカートなどありませんか？  
まずは、それに防災用品を入れてみましょう。

### 2 防災用品をかき集めてみましょう

懐中電灯、カップ（ポンチョ）、タオル、ブランケット、ピクニックシート（ブルーシート）、缶詰、カップめん、ラジオ、救急セット、お水、水筒 など

お持ちの方は…

- ・携帯型太陽光発電器（ソーラー充電器）
  - ・携帯電話の充電ケーブル
  - ・バーベキューセット
- などが持ち出しやすい所に！

### 3 避難場所を確認しましょう

ぜひ、やってみましょう。



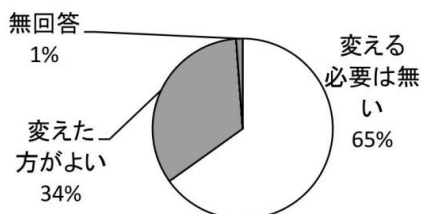
NHKそなえる防災 防災グッズ 家庭用 TOOL TO KEEP IN STOCK AT HOME			
現金	NHKそなえる防災 防災グッズ 家庭用 TOOL TO KEEP IN STOCK AT HOME	口腔ケア用ウェット ティッシュ（ボルトタイプ、 100枚入り5本程度）	
ロープ	通帳・印鑑・カード	ヘッドライト	乾電池
携帯ラジオ	ポリ袋 (大・中・小、各50枚程度)	皮手袋	歩きやすい運動靴
LEDランタン	水 (1日2リットル×7日分 ×家族分)	非常食 (4~5日分)	リュックサック
救急セット	カセットコンロ カセットボンベ (ボンベは15~20本)	ヘルメット	簡易トイレ (60~70枚)

表：「NHK防災グッズ家庭用」から

## 平成27年度 利用団体アンケートについて

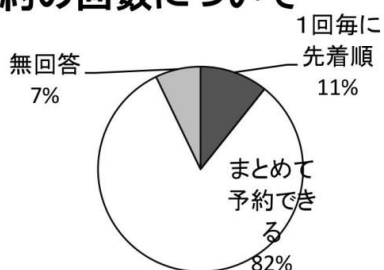
平成28年2月にご利用されている団体の皆様へ部屋の予約方法についてアンケートを実施いたしました。

### 1. 予約方法について



予約方法については、過半数の団体が変更を望まれていないようです。

### 2. 予約の回数について

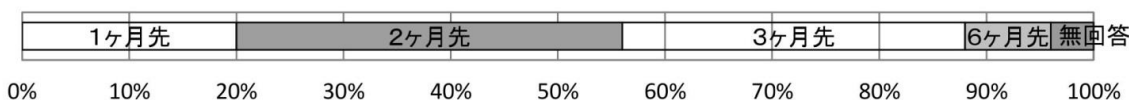


1. 予約方法のうち、「変えた方がよい」と答えた中から予約の回数をお答えいただいたところ、まとめて予約を望んでいただける団体が大半でした。

また、まとめて予約する場合、2～3ヶ月を望んでいただけるようです。

回数について、2回、6回が多く、1ヶ月で平均2回ご利用されているのが理由だと思われます。

### 3. まとめて予約できる月数

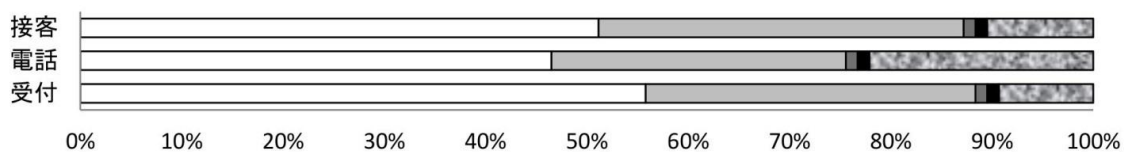


### 4. 予約できる回数



予約方法につきましては、現行の予約方法、まとめ取り、双方とも一長一短があります。

この結果は、現行予約方法が定着しているとみる反面、定期的・継続的な学習機会を望まれているとも受け取れます。今後も動向に注視してまいりたいと思います。



### 5. スタッフについて

□ 良い □ 普通 ■ 悪い ■ その他 □ 無回答

でがくしゅう  
お散歩 de 楽習

## 山手の洋館めぐり



横浜の代表的観光名所の山手地区をお散歩しながら見て歩く講座です。  
ご存知ですか？横浜山手の三塔、当初は横浜に無かった洋館、インドから輸入された日本初の樹木、外人墓地に眠る人は…など、たどりながら散策してみませんか？

日 時 平成28年5月25日(水)  
午前9時30分～12時  
参加費 無料 4月26日(火)から受付開始  
集合 JR根岸線石川町駅 元町口改札(現地集合)  
定員 先着16名  
案内解説 緑ほのぼの荘 職員 野村 敏彦  
(かながわ検定横浜ライセンス1級取得者)  
対象 市内在住の60歳以上の方  
雨天決行、荒天中止  
詳細は、チラシをご覧ください。

### 行程

石川町駅(元町口改札集合)

→プラフ18番館・外交官の家…見学  
→山手公園・テニス発祥記念館・  
山手68番館…見学  
→カトリック山手教会…外観見学  
→パークホール・エリスマン邸見学  
→外国人墓地資料館…資料展示室見学  
→横浜市イギリス館外観見学

港の見える丘公園(解散)

## 講座のお知らせ

### 健康講座

## ひざ痛解消・予防講座

ひざの痛みには必ず原因があるはず。日常生活で引き起こされている原因をチェックして、改善・予防に取り組んで見ませんか。

ご家庭で出来る簡単な体操、ストレッチをご紹介します。  
また最後に質問コーナーも設けております。

日 時 6月23日(木) 13時30分～16時  
講師 十日市場整形外科内科医院 診療部長 佐藤 猛 先生  
会場 老人福祉センター横浜市緑ほのぼの荘 2階会議室  
対象 横浜市在住の60歳以上の方30名  
参加料 無料(動きやすい服装)  
持ち物 バスタオル  
申込方法 5月27日(金)から緑ほのぼの荘へ電話もしくは直接来館の上、お申し込みください。



## 新スタッフの紹介

4月に入りました 加藤 美幸 です。  
ご利用者の皆様が楽しく豊かなひと  
ときが過ごせる場を作れるよう笑顔で頑  
張っていきたいと思います。よろしく  
お願いいたします。



## 健康相談のお知らせ

相談日 **5月31日(火) 午後2時30分～午後3時**  
医師 高津内科医院 院長 高津 竜太郎 先生  
申し込み 当日午前9時から受付  
当日必要なもの 老人福祉センター登録証・診察券



※老人福祉センター登録証をお持ちでない場合は、ご相談前に作成  
していただく必要がございます。本人確認できるもの(住所・氏  
名・生年月日が入っているもの)をご用意ください。

※診察券は、2回目以降に必要になります。

## 休館日のお知らせ

**5月16日(月)**

緑ほのぼの荘は、毎月第3月曜日がお休みです。

来館される際は、ご注意ください。



## 老人福祉センター横浜市緑ほのぼの荘利用案内

利用時間 午前9時から午後5時(受付は午後4時45分までです)  
利用できる方 市内在住の60歳以上の方  
または、市内在住の方の60歳以上の父母・祖父母  
利用方法 受付で老人福祉センター利用証を提示してください。  
利用証をお持ちでない方は、運転免許証・保険証などの  
本人確認できるものをご持参ください。  
利用料 無料  
交通 JR横浜線十日市場駅徒歩5分(緑図書館の2階)  
申込・連絡先 電話 985-6323  
所在地 緑区十日市場町825-1  
ホームページ <http://www.kyosaikai.jp/> (ブログもあります)

