

十日市場地域ケアプラザ

子育て

支援事業

ビリーブ

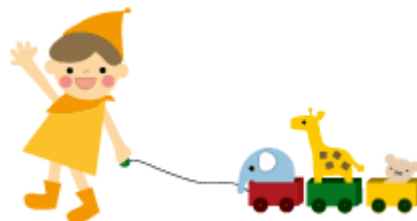
# 『よちよち園』B

緑図書館の“2階”にある横浜市十日市場地域ケアプラザで

幼稚園、保育園に入る前の0～5歳の“親子”を対象とした

子育て支援をおこなっています♪

“もっとたくさんのお友達を作りたい！”



“雨の日でものびのび遊べる場所があれば・・・!?”

“はじめての子育てでどうしたら・・・?”

と、思っている方はぜひ、ご参加くださいネ♪

日時：毎月第2、第4(月) 10:00～14:00

※ 祭日および年末年始を除く

フリースペースによる“あそび場”や“休憩場所”を提供します。  
申し込み不要ですので当日直接お越し下さい

場所：十日市場地域ケアプラザ (ダイエー横、緑図書館2階)

対象：幼稚園、保育園に入る前の0～5歳の親子

内容：裏面参照

お問い合わせ、申し込み先：横浜市十日市場地域ケアプラザ

地域活動交流事業 樋口 まで

TEL 985-6321

- 『よちよち園』B … 毎月第2、第4(月) 10:00~14:00 (祭日は除く)

10:00~14:00の時間帯において、多目的ホール(フリースペースによる遊び場、授乳コーナー)およびボランティアコーナー(休憩コーナー、計測コーナー設置)の場の提供をおこないます。

これは気軽な気分で立ち寄れる場所を目指し、来る時間、帰る時間は自由です。また、登録の必要もありません。

ボランティアコーナーでの飲食は可(ゴミは持ちかえり)ですので、昼食および休憩時にご利用ください。

- 利用料金 … 無料です
- 保育について… 預かり保育については原則おこないません
- 『よちよち園』B 平成26年度スケジュール〔上半期〕

4月14日	10:00~ 14:00	7月14日	10:00~
4月28日		7月28日	14:00
5月12日		8月11日	お休み
5月26日		8月25日	10:00~ 14:00
6月9日		9月8日	
6月23日		9月22日	

〈お知らせ〉

『よちよち園』A (アミューズメント) について

『よちよち園』A(親子交流を目的としたプログラムとミニサロンを実施。登録制)は、平成26年4月~第20期を実施予定。対象年齢はおおむね2歳からとなります。詳細はお問合せください。

『よちよち園』S (ステップ) について

『よちよち園』S(主に0~1歳の乳児とお母さんのお話の場・集いの場を実施。フリー制)は、毎月第4(木)10:00~12:00に実施しています。詳細は別紙「よちよち園S」パンフレットをご覧ください。

その他不明な点はお問合せください。